

# بیماری کچلی جو

بولتن ترویجی شماره MS-B-B1

نگارنده:

محمد علی آقاجانی

بخش تحقیقات گیاه پزشکی، مرکز تحقیقات کشاورزی و منابع طبیعی استان گلستان، گرگان

سایر اسامی بیماری:

کچلی رینکوسپوریومی (اسکالد جو)

پراکنش:

عموماً در هر جا که جو رشد می کند، وجود دارد و در گیاهان تحت تنش شدیدتر می شود.

عامل بیماری:

قارچ *Rhynchosporium secalis* از گروه قارچهای ناقص

علائم:

لکه ها روی کولئوپتیل، برگ ها، غلاف برگ ها، گلوم ها، براکتها های گل و ریشک ها ایجاد می شوند. لکه های جوان به صورت بلاچ های بیضی شکل تا نامنظم به رنگ خاکستری تیره تا کم رنگ یا آبی - خاکستری ظاهر می شوند. ظاهر لکه ها آب سوخته به نظر می رسد. با مرگ بافت ها، رنگ لکه ها ابتدا به قهوه ای و سپس به برنزه روشن که به وسیله یک حاشیه قهوه ای احاطه شده و گاهی نیز یک منطقه کلروتیک در اطراف آن دیده

می شود، تغییر می کند. غالباً سطح لکه ها دارای دایره های متحدالمرکز می باشد. لکه های قهوه ای غیر برجسته ممکن است در نوک پوشه ها نیز تولید شوند.

### اپیدمیولوژی:

قارچ به صورت استروما در لکه های روی جو زمستانه آلوده شده در بهار یا در بقایای آلوده محصول قدیمی در سطح خاک زمستان گذرانی می کند. طی هوای خنک (دماي بهینه ۱۸-۱۰ درجه سانتی گراد) و مرطوب در بهار، کنیدی ها روی استروما تولید می شوند و در ابتدا به وسیله پاشش قطرات باران به برگ های سالم می رسند. کنیدی ها به وسیله باد تا فاصله کوتاهی منتشر می شوند. مایه ثانوی شامل کنیدی های تولید شده در لکه های جدید و قدیمی طی هوای خنک و مرطوب می باشد.

قارچ می تواند به صورت میسلیموم در پریکارپ و پوسته بذر وجود داشته باشد. ریشه ها می توانند در زمانی که کولتوپتیل از جنین در دمای بهینه خاک ۱۶ درجه سانتیگراد خارج می شود، بدان حمله نمایند. هر چند که اهمیت مایه بذرزاد به خوبی مشخص نشده است.

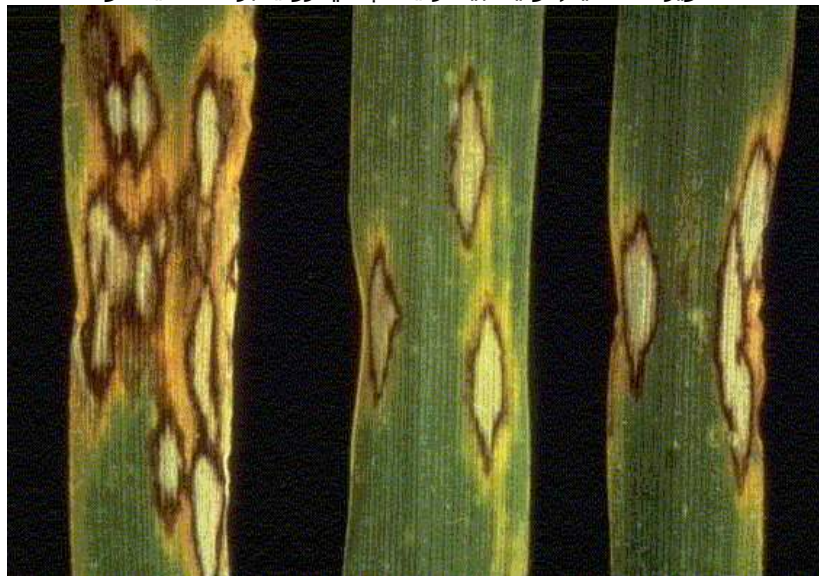
### روشهای کنترل:

- تناوب جو با سایر محصولات زیرا جو تنها میزبان شناخته شده قارچ می باشد.
- شخم از زیر بقایای آلوده محصول
- کاشت ارقام مقاوم

## تصاویر بیماری



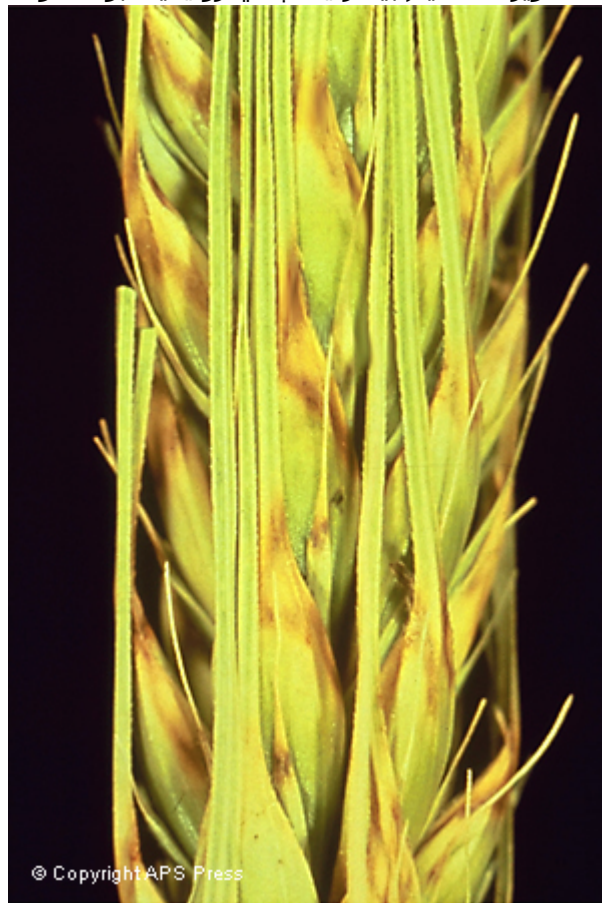
تصویر ۱- علائم اولیه بیماری کچلی روی برگ های جو



تصویر ۲- لکه های بیماری کچلی روی برگ های جو



تصویر ۳- علائم بیماری کچلی روی یک بوته جو



تصویر ۴- علائم بیماری کچلی روی گلوم های جو



تصویره- علايم بيماري کچلي جو در مزرعه

---

رفرنس:

آقاجانی، م. ع. ۱۳۸۶. بيماری کچلی جو. بولتن ترویجی وب سایت میکوسافت